

お口に **ピッタリ** 合うデンチャー

STEP 1

DSシステムで**模型にピッタリ!**
次に目指したのは、**お口にピッタリ合うための模型石膏!**
変形した模型にピッタリ合っても、口腔内にはピッタリ合いません!

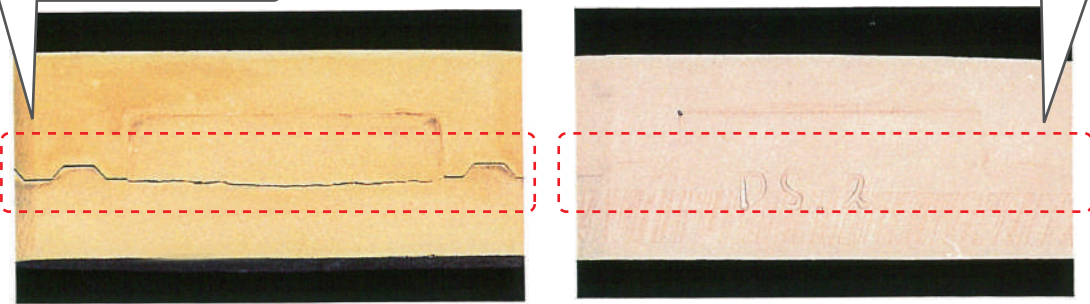
STEP 2

模型が変形することをご存知ですか?

ラボサイドでの脱口ウやレジン床重合時の熱により模型が変形します!

ラボサイドでの熱処理により
変形して生じた**スキマ**

スキマ見えますか?
目視で確認できません!



8-3 熱による変形を起こした石膏。多くの石膏が、ほとんど同様の状態になった。通常の石膏は、熱をかけることが前提として製作されていないように思われる。

8-4 DSラシオストーンは全く変形していない。熱によるストレスに非常に強い石膏である

※1: 武田英司, 中込敏夫, 寺川國秀「臨床的重合精度の向上を追求した模型材の選択とレジン床の重合」
医歯薬出版, 歯科技工Vol. 26 No. 9, P1082~P1084より

STEP 3

患者様のニーズに合わせてフィット感で選べます!

【STEP 1 : DSシステムで模型にピッタリ】→【STEP 2 : 変形の極めて少ないODICの石膏を使用】
→【STEP 3 : お口にもピッタリで、新たに装着時のフィット感も選べる!】

義歯セット時における口腔内のフィット感を石膏の膨張率の違いで選んでいただけるように2種類をご用意いたしました。これからは、レジン床重合時の変形を補正するために模型を膨張させるのではなく、義歯のフィット感を患者様にお選びいただくために模型の膨張を活用していただけます。

“ピッタリフィット” 膨張率 **0.07%**
低膨張タイプ
【ピッタリストーン】

オススメ 大切な印象の再現性をレベルアップ
大多数の義歯模型製作用
ピッタリを求める多くの患者様用



“ソフトフィット” 膨張率 **0.32%**
高膨張タイプ
【ユッタリストーン】

オススメ ・ピッタリ合いすぎると痛みが生じる恐れがあるドライマウスの患者様用
・金属床義歯の模型製作用



“ピッタリフィット”の低膨張タイプ

ピッタリストーン

大切な印象の再現性をレベルアップ!
ピッタリフィットを求める義歯製作時の模型用硬石膏

膨張率
0.07%



ピッタリストーン(歯科用硬質石膏)

- 届出番号: 27B3X00046000005号
- 色調: プライティエロー

特長

- ラボサイドでの義歯製作時における流蠟や重合時の熱ストレスによる模型の変形を極限まで防止します。
- 大切な印象の再現性をレベルアップ。凝結膨張率0.07%なので、クラウンブリッジ、矯正などの各種模型製作や咬合器付着など義歯以外にもご使用いただけるオールラウンドな模型材です。
- チッピングが発生しにくく、研削が容易です。
- 粉末が微細なため、滑らかで緻密な模型面に仕上がります。適合性の良い滑沢な義歯床粘膜面が得られます。また、練和が容易で操作性にも優れております。

用途

- 義歯・クラウンブリッジ・矯正などの各種模型の製作。咬合器への付着用。

項目	測定値	
混水比	0.24W/P	
凝結時間※	7min	
凝結膨張※	0.07%	
圧縮強さ	1時間後※	42.0MPa
	乾燥後	83.0MPa

※試験方法: JIST6605

“ゆったりフィット”の高膨張タイプ

ユッタリストーン

「ピッタリ合いすぎると痛みが生じやすいドライマウス」や
「金属床の不適合を補正したい」義歯製作時の模型用硬石膏

ユッタリストーン(歯科用硬質石膏)

- 届出番号: 27B3X00046000006号
- 色調: レッドブラウン

特長

- ラボサイドでの義歯製作時における流蠟や重合時の熱ストレスによる模型の変形を極限まで防止します。
- 硬化発熱を極限まで抑制しておりますので、大切な印象材の変形を極限まで防止します。
- チッピングが発生しにくく、研削が容易です。
- 粉末が微細なため、滑らかで緻密な模型面に仕上がります。適合性の良い滑沢な義歯床粘膜面が得られます。

用途

- 総義歯・局部義歯の模型製作用

項目	測定値	
混水比	0.24W/P	
凝結時間※	10min	
凝結膨張※	0.32%	
圧縮強さ	1時間後※	37.7MPa
	乾燥後	104.9MPa

※試験方法: JIST6605

膨張率
0.32%

